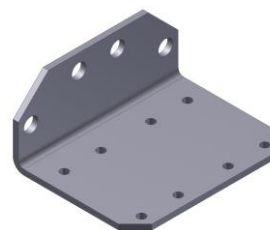


# Nosič detektora traťových elektromagnetov systému MIREL SHP

## Typ **SHPANO**

Nosič SHPANO je určený pre montáž antény MIREL SHPA na koľajové vozidlo.

Spojovací materiál pre uchytenie antény MIREL SHPA nie je súčasťou nosiča SHPANO.



ilustračný obrázok

### Nomenklatúra

SHPANO.V.M  
└─ Modifikácia  
└─ Verzia

### Modifikácie

Označenie	Hmotnosť [kg]	Rozmery Š x V x H [mm]	Materiál / povrchová úprava	Počet na montáž 1ks MIREL SHPA	Farba
SHPANO.1.1	7,88	240 x 110 x 184	nehrdzavejúca oceľ / žiadna	2	-

### Špecifikácie

Katalógový list bol vypracovaný na základe nasledujúcich špecifikácií:

Číslo	Verzia	Názov
2208SHP	200604	SHPA, SHPANO Podmienky zabudovania

### Použitie

MIREL SHP – vlakový zabezpečovač