

Detektor traťových elektromagnetov systému MIREL SHP

Typ **SHPA**

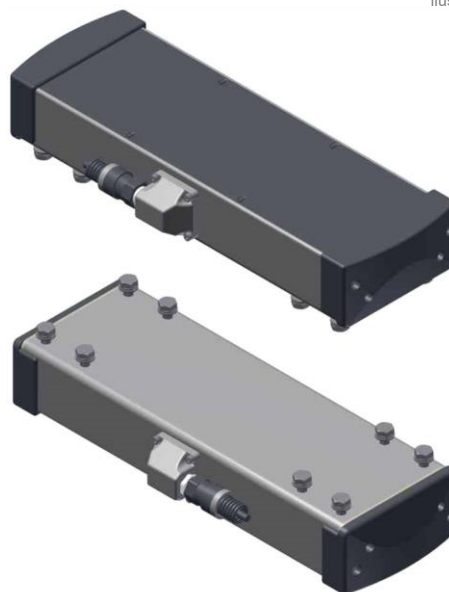
ilustračné obrázky

Detektor traťových elektromagnetov MIREL SHPA je určený ako spolupracujúce zariadenie k mobilnej časti poľského systému vlakového zabezpečenia SHP, na detegovanie prechodu ponad traťové elektromagnety, ktoré sú rozmiestnené v poľskej koľajovej infraštruktúre. Zabezpečuje aktívne vyhľadávanie na princípe viazania elektromagnetického poľa vzájomnou väzbou rezonančných obvodov ladených na rovnakú rezonančnú frekvenciu 1kHz.

Snímač pozostáva z jedného ladeného rezonančného obvodu a galvanicky oddeleného kontrolného vinutia nasunutých na jednom feromagnetickom jadre.

Zapuzdrenie indukčnej sústavy je v prevedení otvoreného hliníkového puzdra pričom hliníkový obal tvorí zároveň prirodzené tienenie od prípadného rušivého vplyvu z koľajového vozidla.

Detektor SHPA spĺňa požiadavky na požiarne vlastnosti podľa STN EN 45545-2; úroveň HL2.



Nomenklatúra



Modifikácie

Bez záznamu.

Modifikácie pripravované do nových aplikácií

Označenie	Rozmery Š x V x H [mm]	Maximálna hmotnosť [kg]	Poznámka
SHPA.1.A	489 x 152 x 78	11	WF545

Špecifikácie

Katalógový list bol vypracovaný na základe nasledujúcich špecifikácií:

Číslo	Verzia	Názov
2298SHP	200605	Technické podmienky
2197SHP	200721	SHPA Podmienky použitia
2208SHP	200604	SHPA Podmienky zabudovania
2454SHP	180322	Návod na obsluhu
2452SHP	180322	Návod na údržbu, diagnostika

Použitie

MIREL VZ1 – vlakový zabezpečovač

MIREL SHP – vlakový zabezpečovač

Modifikácie neodporúčané do nových aplikácií

Bez záznamu.

